

EWS ProLine,

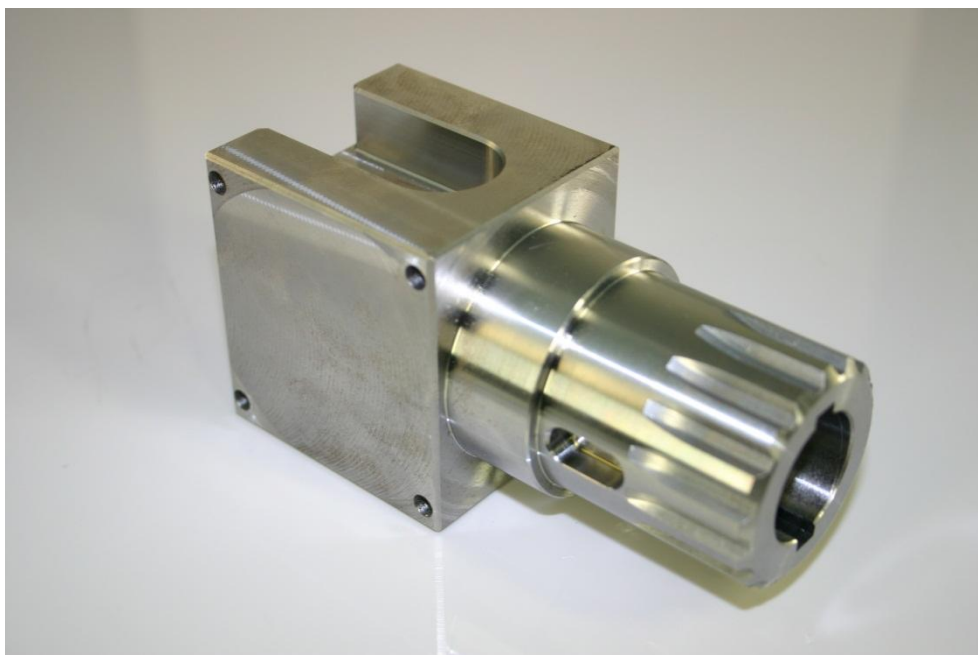
Uusi standardi pyörivien työkalujen tukevuudelle ja tehoille

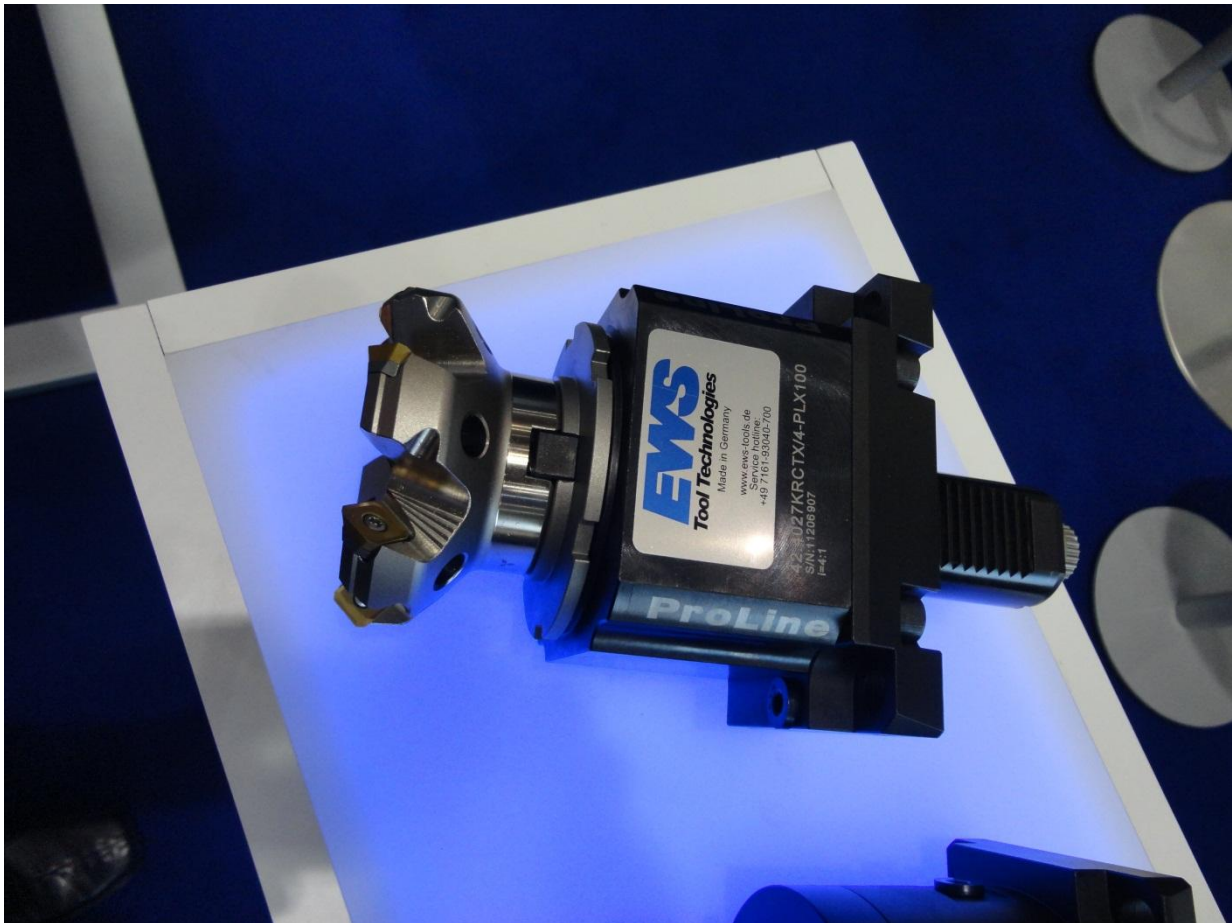


Jyrsintään malli planeettavaihteistolla, **välitys 4:1, koneen 12000 i/min 40 Nm välittyä työkaluun 3000 i/min 160 Nm !**

VDI varren lisäksi kiinnitys ruuveilla revolveriin. (Sauter) TriFix työkalun asemointijärjestelmällä (Gildemeister)

Esim. Kuvan kappaleen ura on jyrsitty yhdellä lastulla Gildemeister CTX Beta 1250 4A koneessa





EMO 2011 messuilla DMG, EMAG, HWACHEON, HUNDAI-KIA, INDEX TRAUB, MAG, MAZAK, MORI-SEIKI, SCHERER, SCHUSTER, SPINNER koneet oli varustettu EWS:n työkaluilla.